

Gizli Tavan Slot Difüzörler
LDK/G

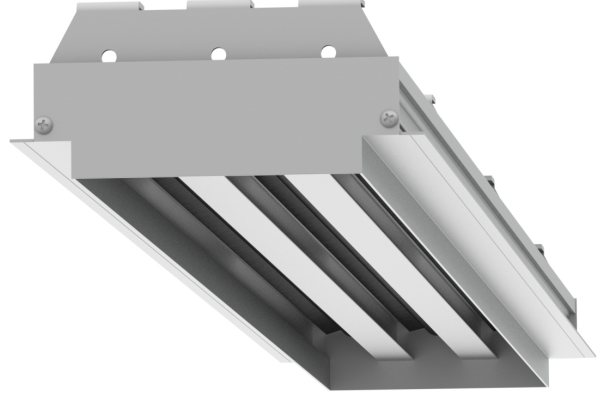
LDK/G | Gizli Tavan Slot Difüzörler

Tanım

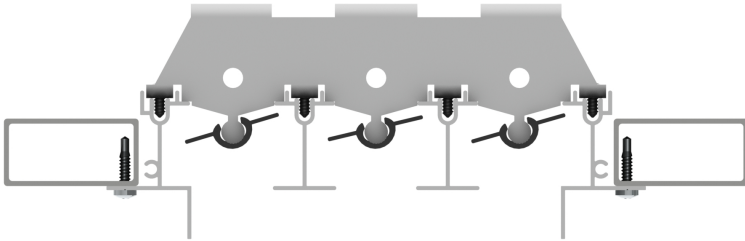
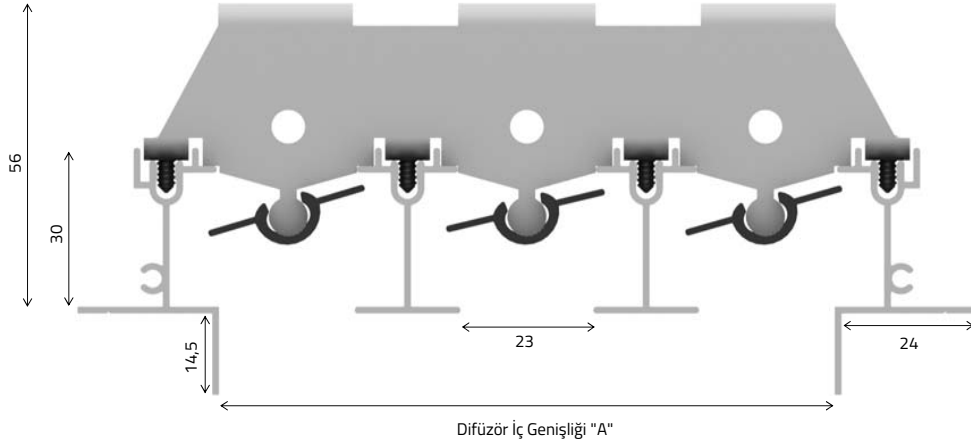
LDK/G slot difüzörü, tavan uygulamalarında geleneksel slot difüzörlerin yanak profillerinin görünmesinin istenmediği durumlarda kullanılmak üzere tasarlanmıştır.

Parçalı veya sürekli yerleşime uygundur ve hava debisine göre 1'den 4 slot genişliğe kadar imal edilebilirler.

Montaj sonrası tavanda, çerçeve kısmı tavan içerisinde kalarak, içi siyah ince bir yarık görüntüsü elde edilmektedir.



Boyutlar ve Montaj şekilleri



| Slot Sayısı | A [mm] |
|-------------|--------|
| 1 | 23 |
| 2 | 65 |
| 3 | 107 |
| 4 | 149 |

Malzeme

Ürün gövdesi, alüminyumdan imal, hava yönlendirici kanatları plastik malzemeden imal edilmiştir.

Projeye bağlı olarak istenen RAL kodunda imal edilebilir.

Uygulama

LDK/G gizli tavan slot difüzörleri, asma tavan montajına uygundur ve şartlandırılmış havanın ortama verilmesi veya ortamdaki havanın emilmesi amacıyla kullanılmaktadır. 2,5 - 4 metre tavan yüksekliğine sahip mekanlarda kullanılması uygundur. Birim metrede vermesi gereken hava debisi ve ses kriterlerine göre 1,2,3,4 slotlu olarak seçilmelidir. Plenum kutusu montajı askı kulakçıkları ile tavana veya kutu profil üzerine oturtularak yapılmalıdır. Isıtma ve soğutma sezonuna bağlı olarak ayarlanabilir kanatlar doğru pozisyona getirilmelidir. Gizli tavan slot difüzörlerde hava yönlendirme kanatları tavan hizasının daha gerisinde kaldığı için +/- 30° yönlendirmeden daha fazla açı bu difüzörlerde beklenmemelidir.

Ses değerleri ve basınç düşümlerine göre en doğru değerler katalog sonundaki grafiklerden kontrol edilmelidir.

Hızlı seçim için önerilen debiler :

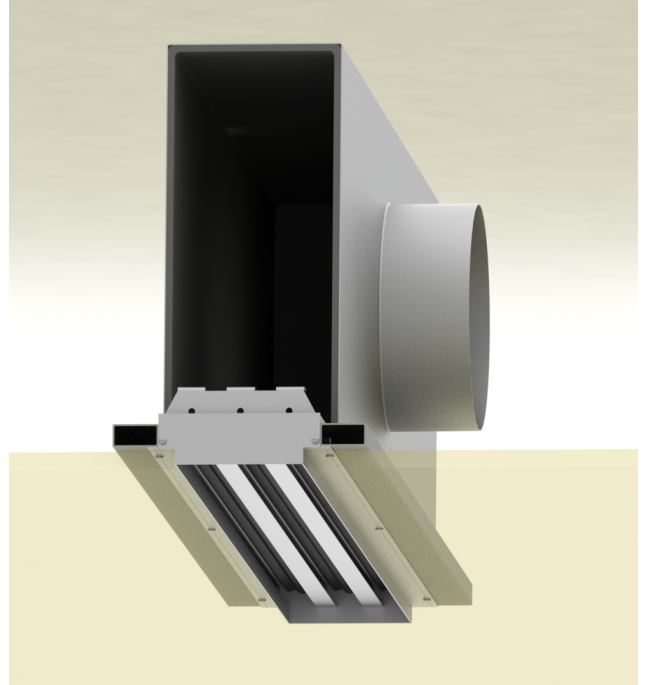
1 slotlu difüzör için : 100-150m³/h /m (metre başına)

2 slotlu difüzör için : 200-260m³/h /m (metre başına)

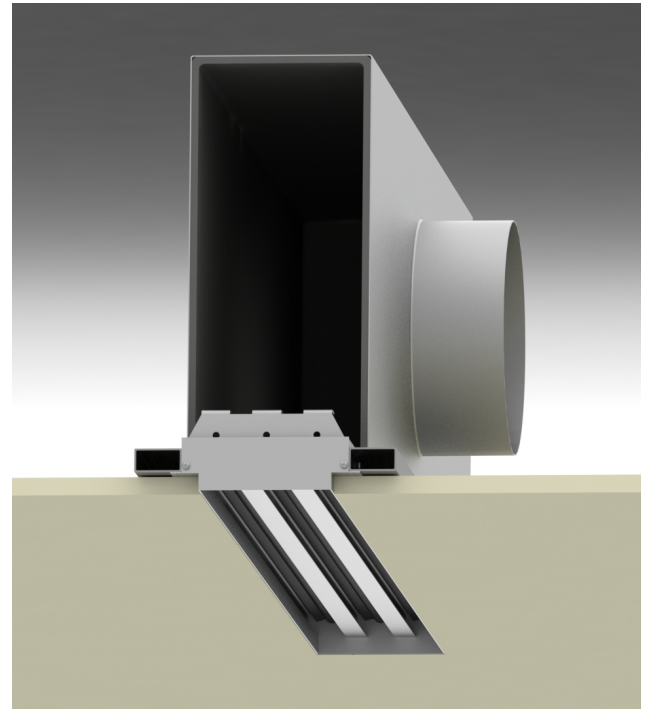
3 slotlu difüzör için : 400-440m³/h /m (metre başına)

4 slotlu difüzör için : 450-500m³/h /m (metre başına)

Montaj Sonrası Görünüm



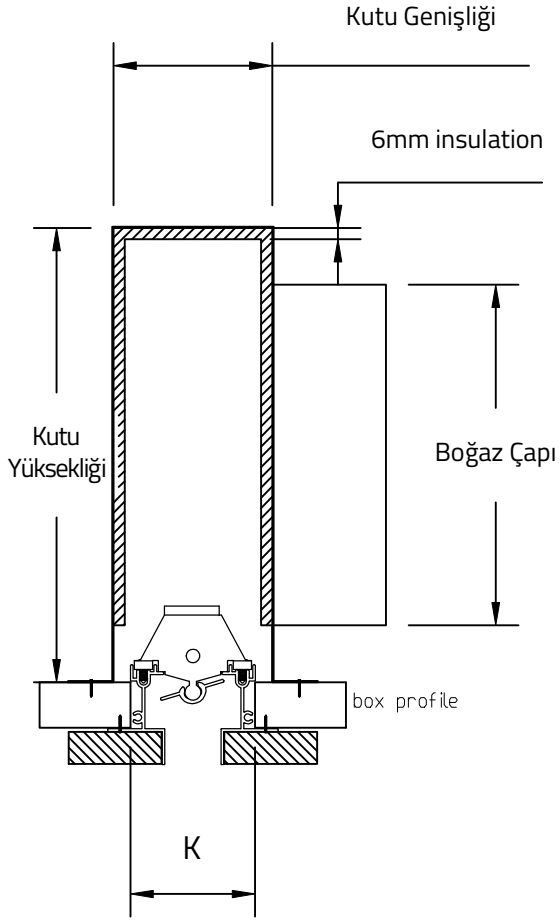
Kutu profile üstten plenum kutusu sabitlenir, alttan gizli tavan slot difüzör sabitlenir.



Tavan kapatıldığında difüzör çerçeveleri alçı tavan içinde kalacaktır.

LDK/G | Gizli Tavan Slot Difüzörler

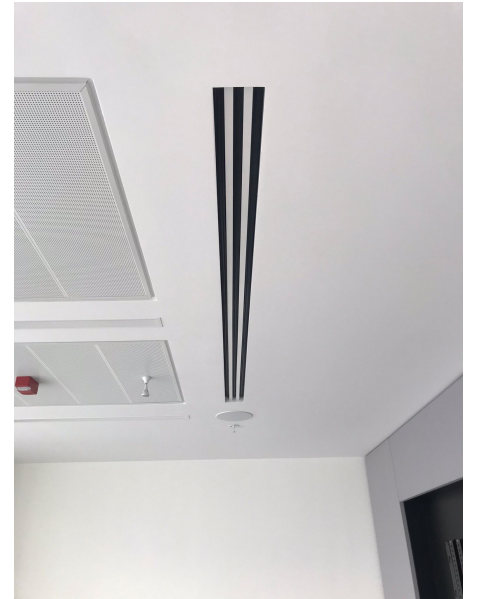
Difüzör Detayları



Montaj öncesi ayarlanacak kutu profil mesafeleri

| Seri | Slot Sayısı | Kutu Profil Arası Mesafe [K] |
|-------|-------------|------------------------------|
| LDK/G | 1 | 60 mm |
| LDK/G | 2 | 102,5 mm |
| LDK/G | 3 | 145 mm |
| LDK/G | 4 | 187,5 mm |

Montaj Sonrası Görünümler



Seçim Prosedürü

1. Koşullandırılan ortam için en iyi hava dağıtımını sağlamak amacı ile dağıtım pozisyonunu belirleyin.
2. Kullanıldığı ortamın tipine göre (tablo 1) tavsiye edilen maksimum gürültü seviyesini belirleyin.
3. Toplam hava debisini (m^3/h) aktif difüzör uzunluğuna bölün ve metre başına düşen hava debisini belirleyin.
4. Performans spesifikasyonundan atış mesafesini belirleyin.
5. Skala cetvelini kullanarak difüzör için gerekli slot sıra sayısını belirleyin.

Örnek Seçim

5 metrelik bir slot difüzör bir ofis alanına yerleştirilmiş ve $1250m^3/h$ lik toplam debi sağlaması isteniyor.

Ofis tavan yüksekliği 3m olarak belirtilmiş.

Yukarıdaki tabloda maksimum NC değeri seviyesi 30-40.
Metrede istenen hava debisi : $1250/5= 250 m^3/h$

Gizli tavan slot difüzörler için her zaman dikey atış grafiğine bakılmalıdır.

$250 m^3/h /m$ için en ideal slot sayısı 2 slottur. Basınç düşümü 22Pa olmaktadır. Ses değeri NC21 fakat 5m kullanıldığı için düzeltme faktörü +4NC eklendiğinde NC25 ses seviyesi olmaktadır. Bu da bir ofis tasarımı için çok ideal bir seçim değeridir.

| Hizmet Alanı | Tavsiye Edilen Maksimum NC Seviyesi |
|---|-------------------------------------|
| Ses Yayını | 15 - 20 |
| Kayıt Stüdyoları, TV (İzleyici Stüdyoları) | 20 - 25 |
| Konferans Salonları, Sinemalar, Konser Salonu, Yönetim Kurulu Od., Konferans Odası, Toplantı odası, İbadethaneler | 25 - 30 |
| Özel Yatak Odaları | 25 - 30 |
| Ameliyat Odaları , Hastane Bölümleri, Hizmetli Odası, Sınıflar, Balo Salonu, Yemek Odası, Kütüphane, Banka, Müze, Ofisler | 30 - 40 |
| Restoranlar, Mağazalar, Tuvaletler | 35 - 40 |
| Çamaşırhaneler, Mutfaklar, Yüzme Havuzları, Spor Alanları | 40 - 45 |
| Garaj | 45 - 50 |
| Fabrika | 45 - 50 |
| Ağır Sanayi | 50 - 65 |

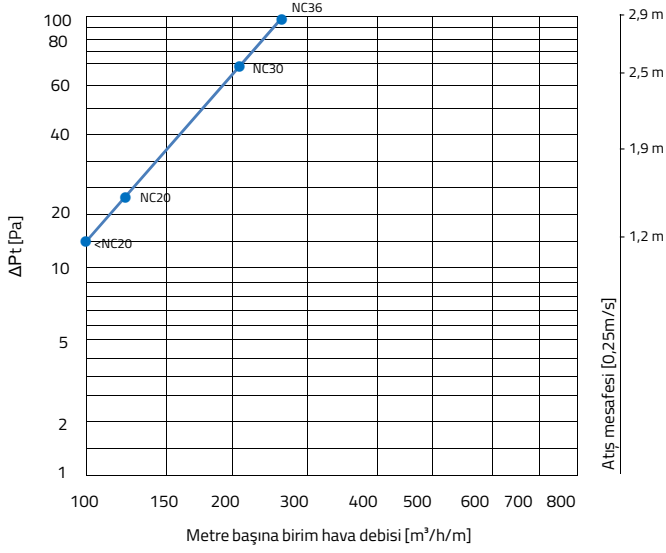
*

LDK/G | Gizli Tavan Slot Difüzörler

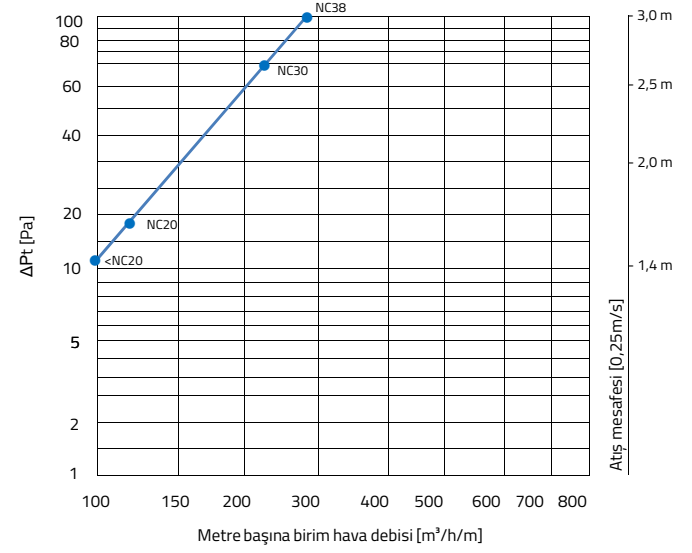
Debi - Ses Seviyesi - Basınç Kaybı Tabloları

1 Slot

Yatay Atış

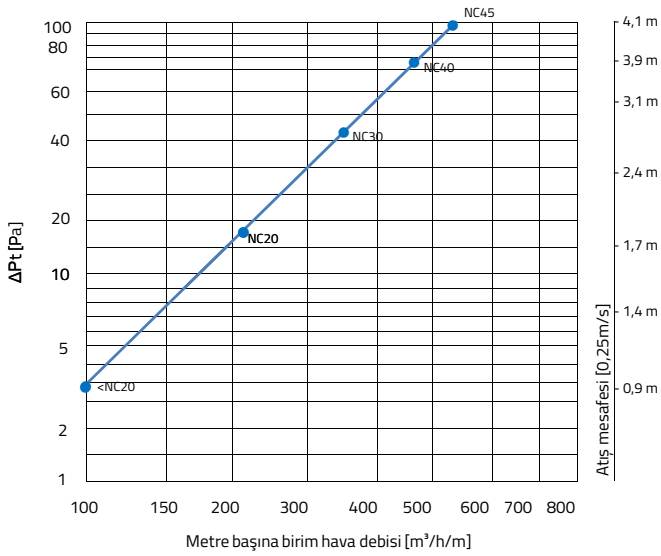


Dikey Atış

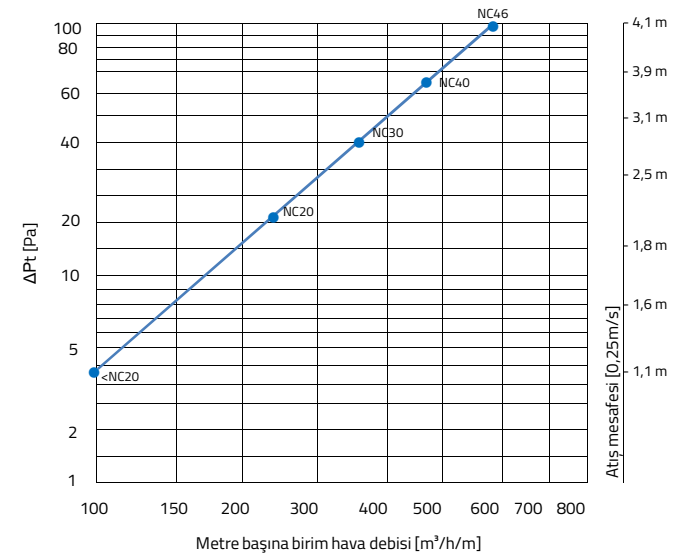


2 Slot

Yatay Atış



Dikey Atış

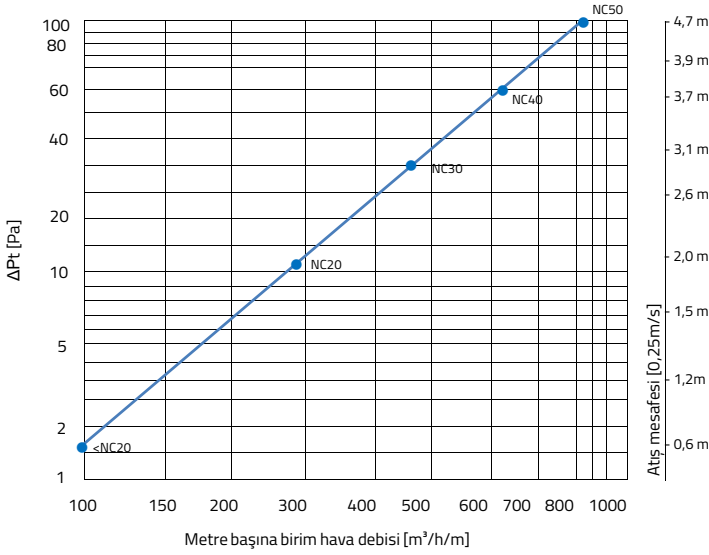


| | | | | | | |
|-----------------|-----|-----|-----|-----|-----|----|
| Uzunluk | 0,9 | 1,0 | 1,2 | 1,5 | 2,0 | 3+ |
| NC Değer Artışı | -1 | 0 | +1 | +2 | +3 | +4 |

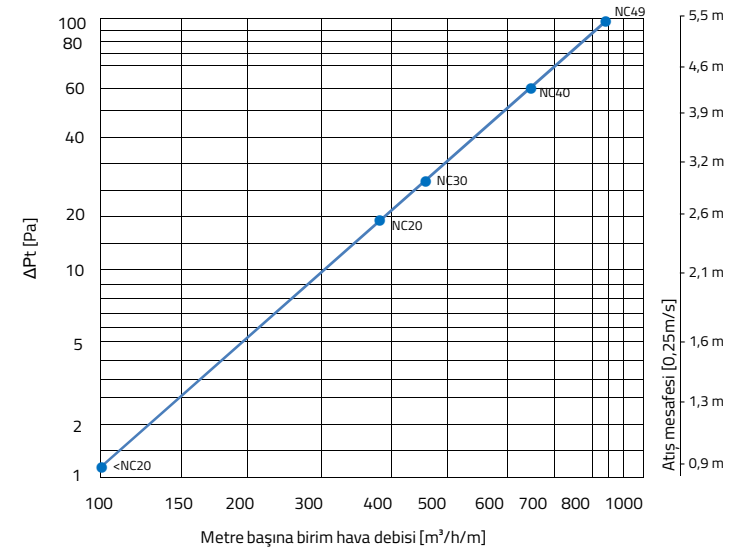
Debi - Ses Seviyesi - Basınç Kaybı Tabloları

3 Slot

Yatay Atış

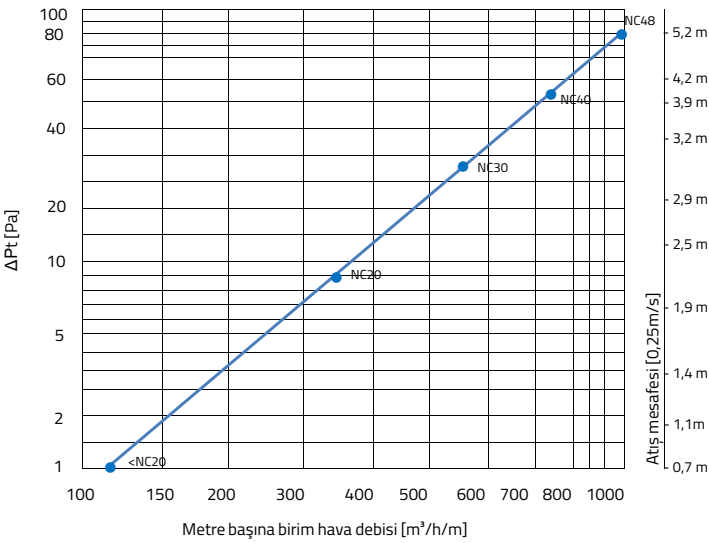


Dikey Atış

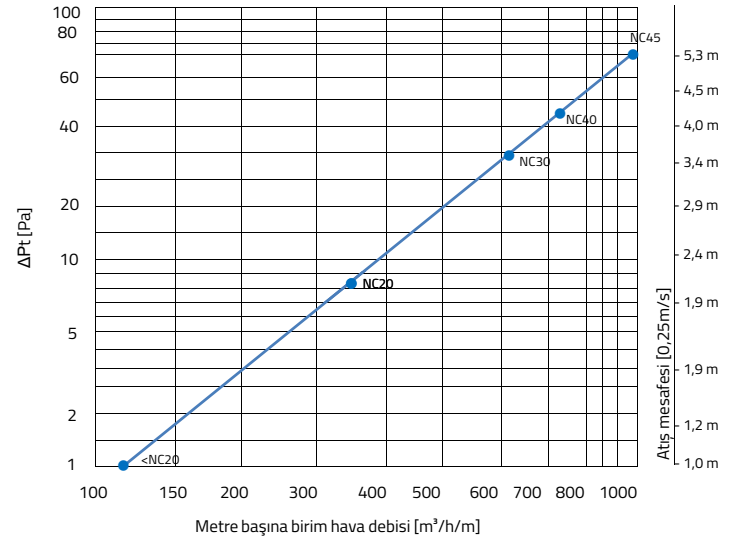


4 Slot

Yatay Atış



Dikey Atış



| | | | | | | |
|-----------------|-----|-----|-----|-----|-----|----|
| Uzunluk | 0,9 | 1,0 | 1,2 | 1,5 | 2,0 | 3+ |
| NC Değer Artışı | -1 | 0 | +1 | +2 | +3 | +4 |

LDK/G | Gizli Tavan Slot Difüzörler

Sipariş Kodlaması

LDK 1 / P / D / RAL..

(1) (2) (3) (4) (5)

- | | | | |
|-----|-------------|--------------------------------------|----------------------------|
| (1) | Model | LDK | = Slot Difüzör |
| | | LDK/G | = Gizli Tavan Slot Difüzör |
| (2) | Slot Sayısı | 1 | = 1 Slotlu |
| | | 2 | = 2 Slotlu |
| | | 3 | = 3 Slotlu |
| | | 4 | = 4 Slotlu |
| | | 8 slota kadar özel imalat mümkündür. | |
| (3) | Plenum | P | = Plenum Kutulu |
| | | - | = Plenum Kutusuz |
| (4) | Versiyon | D | = Dağıtıcı |
| | | T | = Toplayıcı |
| (5) | RAL Kodu | RAL | = Renk Kodu |

